

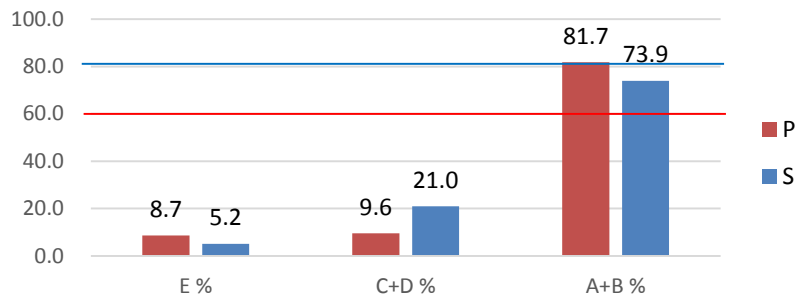
平成27年度 学校評価アンケート集計(高校)

対象:P(保護者), S(生徒)

回答:A(よく当てはまる), B(やや当てはまる), C(あまり当てはまらない)
D(まったく当てはまらない), E(わからない)

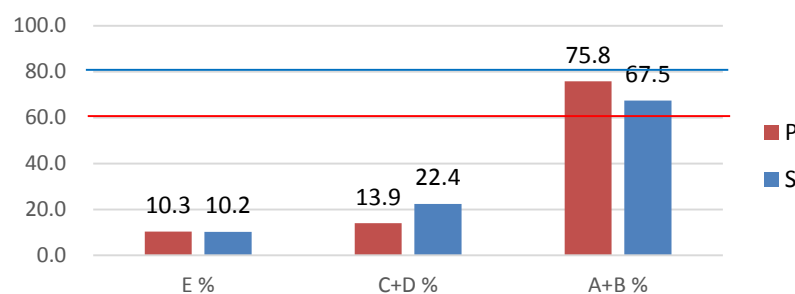
	回答率
P	78.2%
S	98.3%

- 1 本校の東雲祭は、中高合同で開催することにより、充実した学校行事となっている。



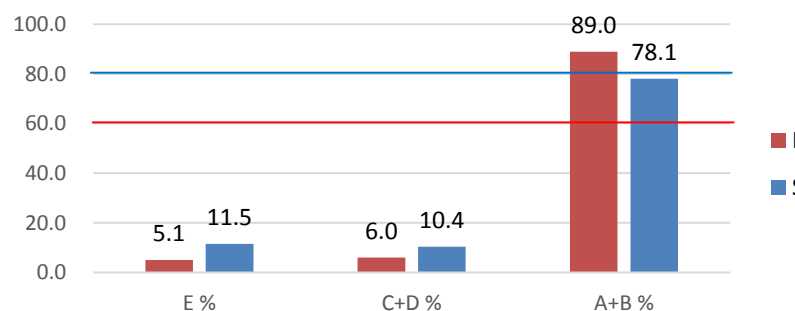
P, Sともに概ね良好な評価が得られています。

- 2 中高一貫教育校である本校の学校生活は、心身共に豊かな人間形成を育む上で役立っている。



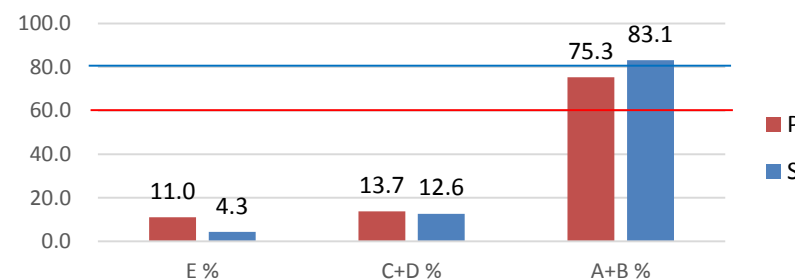
SのA+Bが70%を下回っています。人間形成という視点で現在の中高の取組を検証していきたいと考えています。

- 3 本校では、ホームページなどを通じて、校内の諸活動を積極的に情報発信している。



P, Sともに概ね良好な評価が得られています。

- 4 本校の授業は、学習意欲の向上に役立っている。

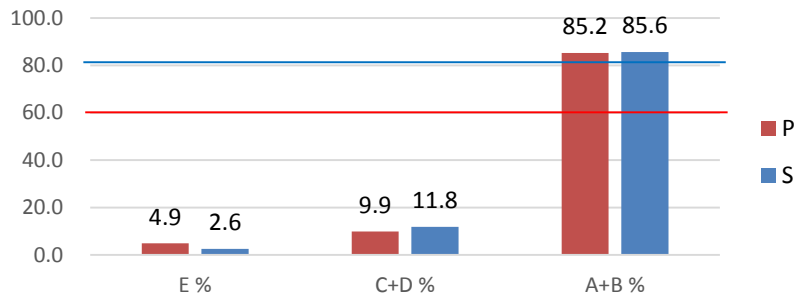


P, Sともに概ね良好な評価が得られています。

対象:P(保護者), S(生徒)

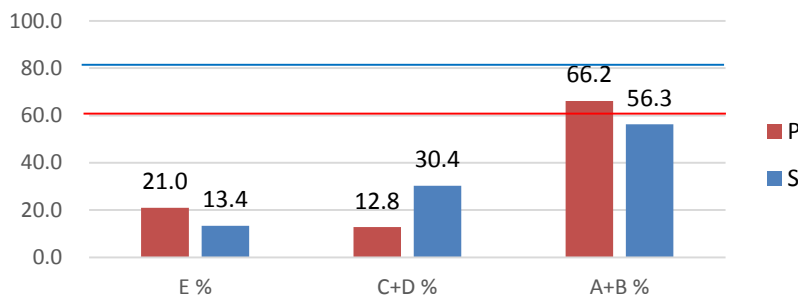
回答:A(よく当てはまる), B(やや当てはまる), C(あまり当てはまらない)
D(まったく当てはまらない), E(わからない)

5 本校では、興味・関心や進路希望などに応じて、科目選択ができるようになっている。



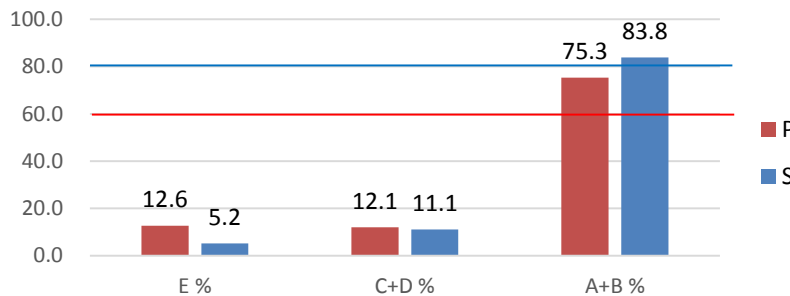
P, Sともに概ね良好な評価が得られています。

6 本校のSSHの取組は、学習意欲の向上につながっている。



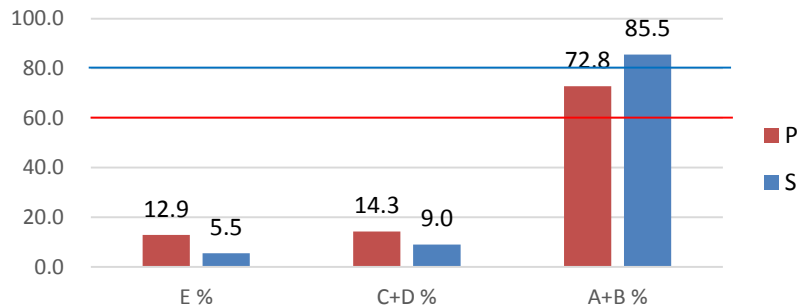
P, Sともに若干低い評価となっています。校内外においてさまざまなSSHの取組をしておりますが、今後は学習意欲の向上へ繋げるべく、取組の改善を進めていきたいと思っております。

7 本校では、個々の進路希望に応じた指導が行われている。



P, Sともに概ね良好な評価が得られています。

8 本校では、適切な進路情報を提供してくれている。



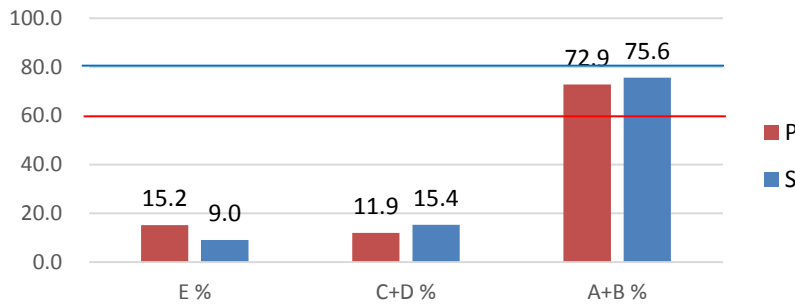
P, Sともに概ね良好な評価が得られています。

対象:P(保護者), S(生徒)

回答:A(よく当てはまる), B(やや当てはまる), C(あまり当てはまらない)

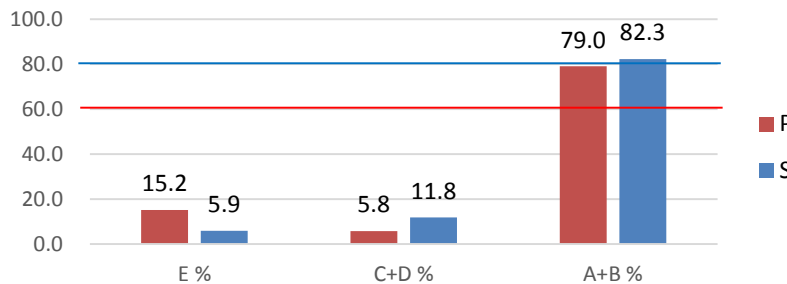
D(まったく当てはまらない), E(わからない)

9 本校では、生活指導の方針が明確で、それに基づいた指導がなされている。



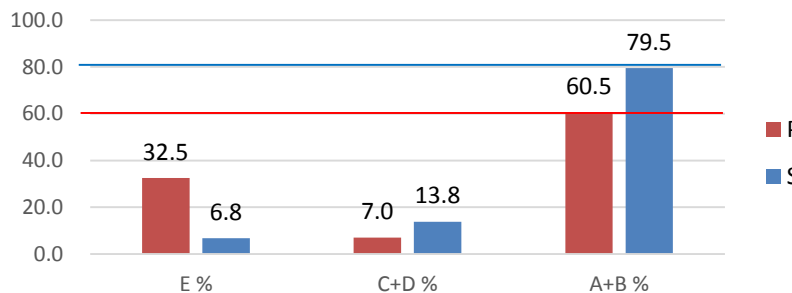
P, Sともに概ね良好な評価が得られていますが、日常の生活指導において徹底すべき事項について、教員の共通理解を、今後も図っていきます。

10 本校は、学校行事や委員会活動において、生徒が主体性をもって取り組めるように支援している。



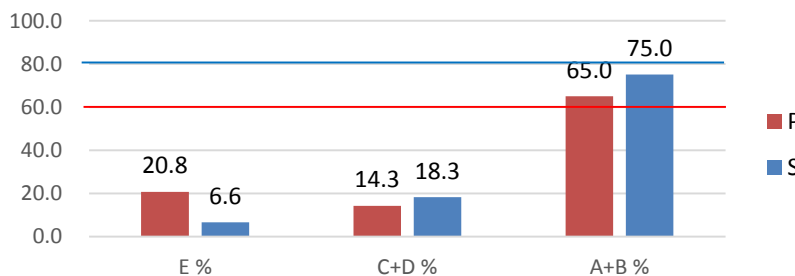
P, Sともに概ね良好な評価が得られています。

11 本校は、ホームルーム活動において、生徒が主体性をもって取り組めるように支援している。



Sは概ね良好な評価が得られています。Pについては、「わからない」の解答が30%を越えていました。保護者の方には特に分かりづらい質問であったようなので、今後は質問内容を変更するなど、検討させていただきます。

12 本校は、校内外におけるボランティア活動の企画、案内を積極的に行っている。



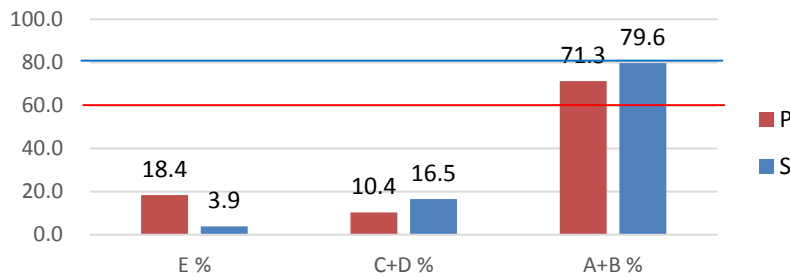
Pの評価が若干低く出ています。ボランティア活動の企画や案内は適宜行われている現状がありますが、今後は広報誌・HPへの掲載などでお知らせしたいと考えてます。

対象:P(保護者), S(生徒)

回答:A(よく当てはまる), B(やや当てはまる), C(あまり当てはまらない)

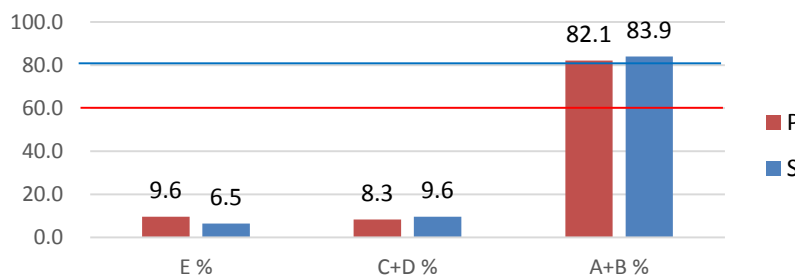
D(まったく当てはまらない), E(わからない)

13 本校では、ホームルーム読書会や図書館NEWSなどにより、読書活動を推進している。



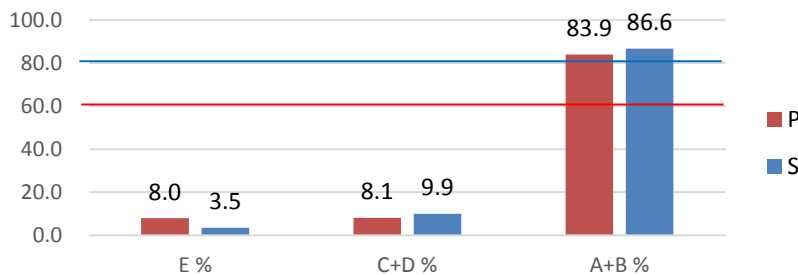
P, Sともに概ね良好な評価が得られています。

14 本校は、部活動において、生徒が主体性をもって取り組めるように支援している。



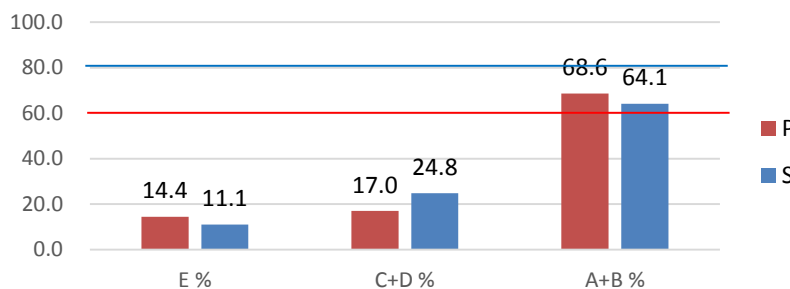
P, Sともに概ね良好な評価が得られています。

15 本校では、担任等との面談を通して、生徒理解に努めている。



P, Sともに概ね良好な評価が得られています。

16 本校では、生徒・保護者が悩みや不安を抱えたとき、気軽に相談できる体制を整えている。



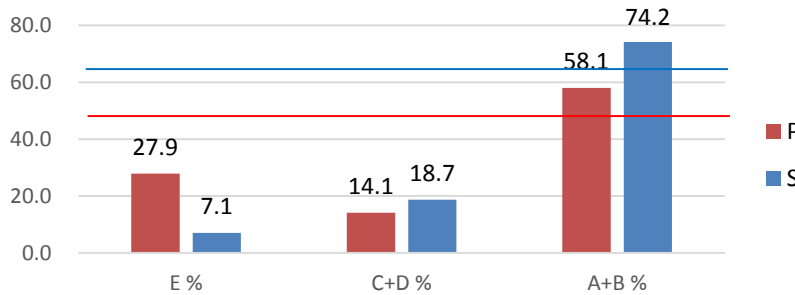
P, SともにA+Bが若干低く出ています。十分な面談等もしていますが、今後もより気軽に相談できるような環境をつくってまいりたいと思います。

対象:P(保護者), S(生徒)

回答:A(よく当てはまる), B(やや当てはまる), C(あまり当てはまらない)

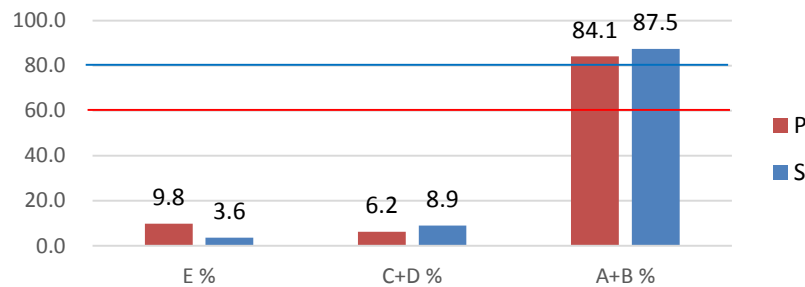
D(まったく当てはまらない), E(わからない)

17 本校は、ライフスキル教育により、バランスのとれた心身の育成を支援している。



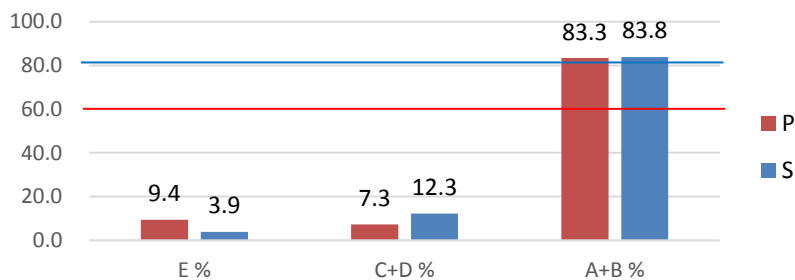
Sについては概ね良好な評価が得られています。保護者の方には特に分かりづらい質問であったようなので、今後はライフスキル教育の内容について、お知らせしたいと思います。

18 本校は、授業・学校行事などを行う際に、生徒の健康や安全に十分に配慮している。



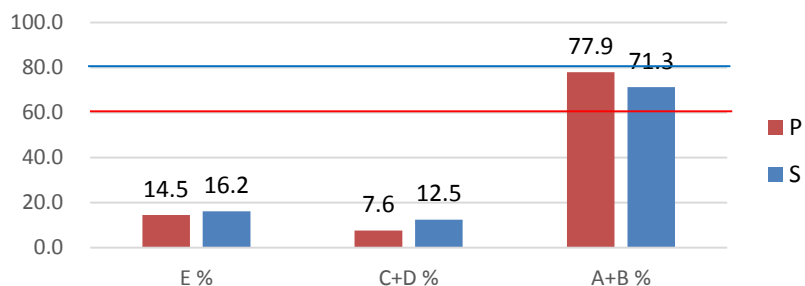
P, Sともに概ね良好な評価が得られています。

19 本校は、平素の清掃活動により環境美化に努めている。



P, Sともに概ね良好な評価が得られています。

20 本校では、ホームページなどを通じて、SSHの取組を積極的に情報発信している。



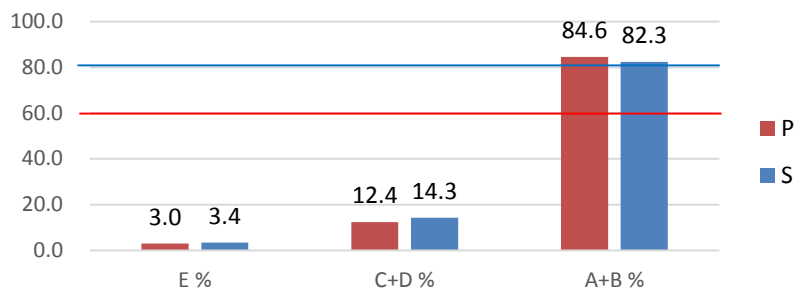
P, Sともに概ね良好な評価が得られています。SSHは本校の柱の一つでもありますので、今後とも情報発信をしていきたいと思っております。

対象:P(保護者), S(生徒)

回答:A(よく当てはまる), B(やや当てはまる), C(あまり当てはまらない)
D(まったく当てはまらない), E(わからない)

21 本校に通わせることに充実感・満足感を感じている。

21 本校で学べることに充実感・満足感を感じている。



P, Sともに概ね良好な評価が得られます。