

平成30年度 学校評価アンケートについて(高校)

学校評価アンケートにつきましては、御協力をいただきありがとうございました。アンケートの集計ができましたので、御報告させていただきます。

次の表は、アンケートの回答でA(よく当てはまる)、B(やや当てはまる)の合計の割合[%]をまとめたものです。昨年度と比較して若干の上昇・下降はあるものの、大きな変動はありませんでした。しかし、評価が比較的低い項目や、80%以上の評価でも改善が必要であると考えられる項目もあります。各部署で検討し、次年度に活かして参りたいと考えています。

次ページ以降は、各質問ごとの集計結果です。

H30 A+B[%]の集計

◎ 80%以上 ● 50%以下 △ 昨年度比で5ポイント以上上昇 ▼ 昨年度比で5ポイント以上下降

| 質問番号 | 1 | 2 | 3 | 4 | 5 | 6 | 7 | 8 | 9 | 10 | 11 | 12 | 13 | 14 | 15 | 16 | 17 | 18 | 19 | 20 | 21 | 22 |
|------|--------|------|----|------|--------|------|---------|------|-----|---------|------|--------|------|-----|--------|--------|----------|----------|------|---------|---------|-------|
| 質問項目 | 中高一貫教育 | 情報発信 | 授業 | 科目選択 | SSHの取組 | 進路指導 | 進路情報の提供 | 生活指導 | 東雲祭 | 生徒の自主活動 | HR活動 | ボランティア | 読書活動 | 部活動 | 担任等の面談 | 教育相談体制 | ライフスキル教育 | 行事等の安全配慮 | 清掃活動 | SSH情報発信 | 充実感・満足感 | いじめ対策 |

| | | | | | | | | | | | | | | | | | | | | | | |
|-----|------------------|--|---|--|---|--|--|--|--|---|--|--|--|--|---|--|--|---|---|---|---|--|
| 保護者 | 80%以上 | | ◎ | | ◎ | | | | | ◎ | | | | | ◎ | | | ◎ | ◎ | ◎ | ◎ | |
| | 50%以下 | | | | | | | | | | | | | | | | | | | | | |
| | 5ポイント以上の増減(昨年度比) | | | | | | | | | | | | | | | | | | | | | |

| | | | | | | | | | | | | | | | | | | | | | | |
|----|------------------|--|---|---|---|--|---|---|--|---|---|--|---|---|---|--|--|---|---|--|--|--|
| 生徒 | 80%以上 | | ◎ | ◎ | ◎ | | ◎ | ◎ | | ◎ | ◎ | | ◎ | ◎ | ◎ | | | ◎ | ◎ | | | |
| | 50%以下 | | | | | | | | | | | | | | | | | | | | | |
| | 5ポイント以上の増減(昨年度比) | | | | | | | | | | | | △ | | | | | | △ | | | |

平成30年度 学校評価アンケート集計(高校)

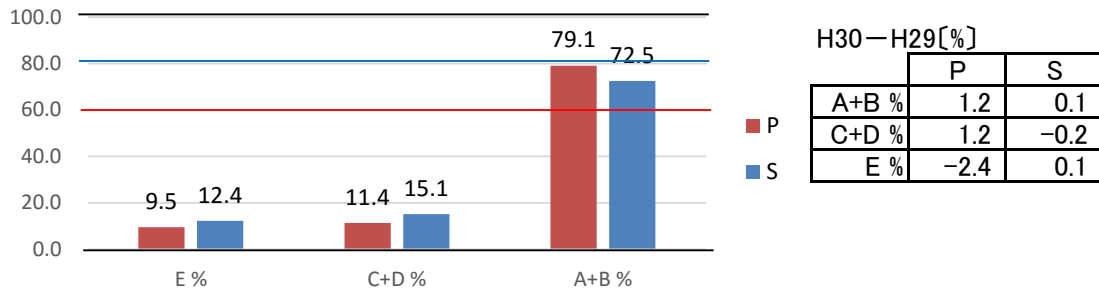
対象:P(保護者), S(生徒)

回答:A(よく当てはまる), B(やや当てはまる), C(あまり当てはまらない)

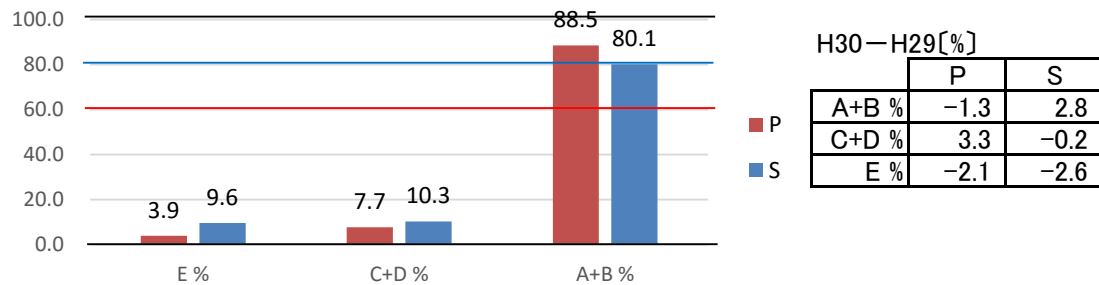
D(まったく当てはまらない), E(わからない)

※ 22 については、今年度から質問項目を追加しています(昨年度比較なし)。

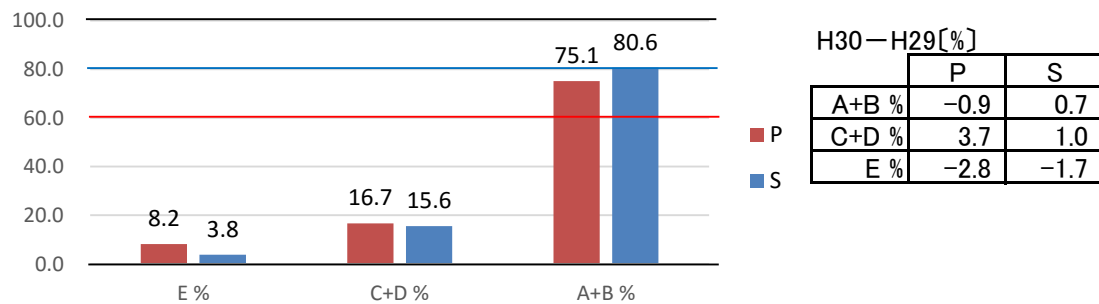
- 1 中高一貫教育校である本校の学校生活は、心身共に豊かな人間形成を育む上で役立っている。



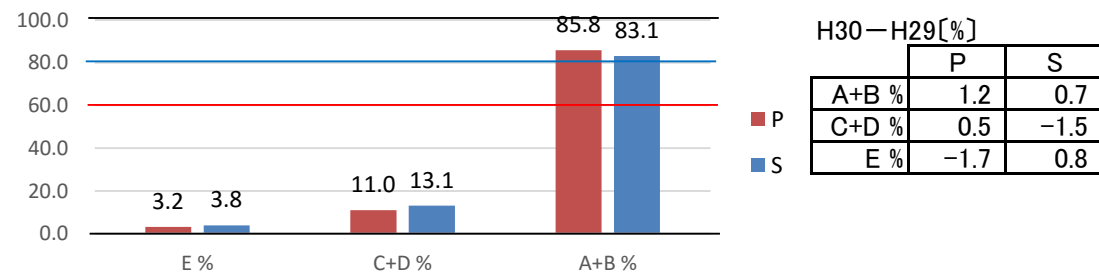
- 2 本校では、ホームページなどを通じて、校内の諸活動を積極的に情報発信している。



- 3 本校の授業は、学習意欲の向上に役立っている。



- 4 本校では、興味・関心や進路希望などに応じて、科目選択ができるようになっている。

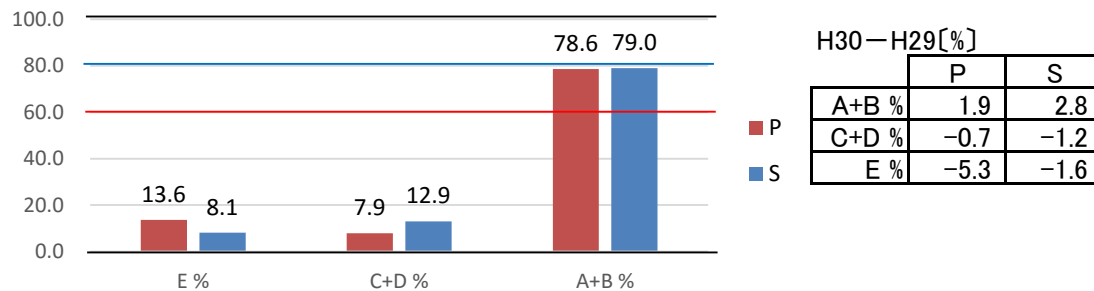


対象:P(保護者), S(生徒)

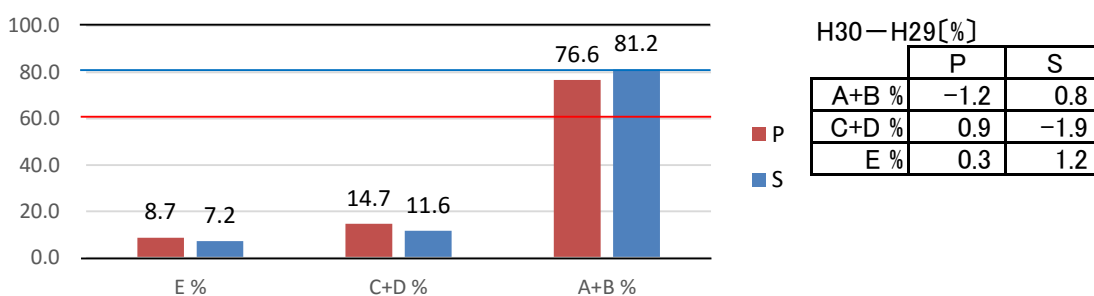
回答:A(よく当てはまる), B(やや当てはまる), C(あまり当てはまらない)

D(まったく当てはまらない), E(わからない)

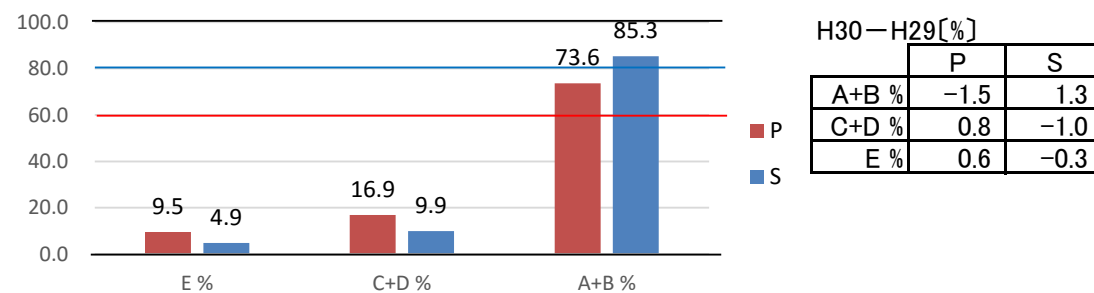
- 5 本校のSSHの取組は、課題の発見や解決、プレゼンテーション能力など、次代に必要な能力の育成に役立っている。



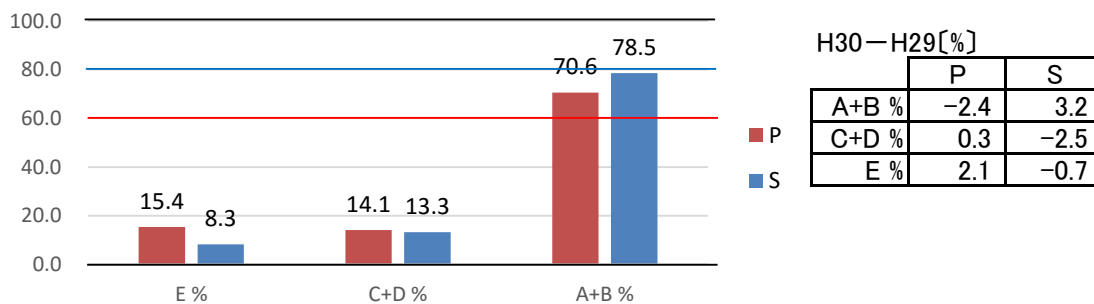
- 6 本校では、個々の進路希望に応じた指導が行われている。



- 7 本校では、適切な進路情報を提供してくれている。



- 8 本校では、生活指導の方針が明確で、それに基づいた指導がなされている。

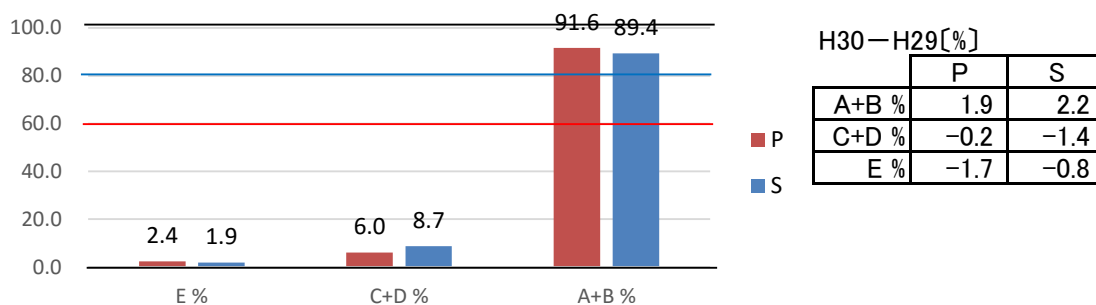


対象:P(保護者), S(生徒)

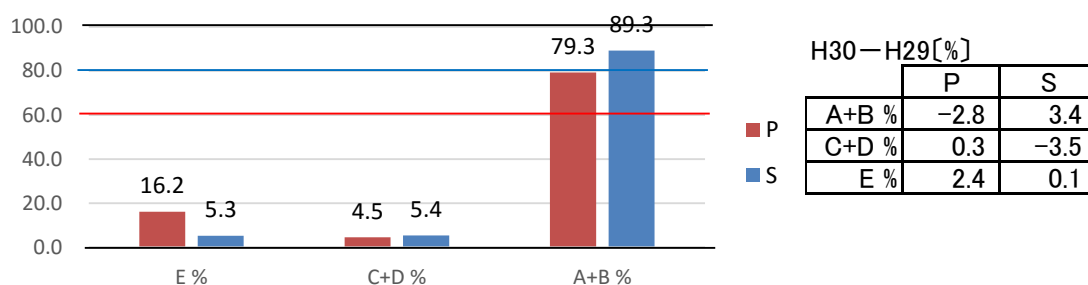
回答:A(よく当てはまる), B(やや当てはまる), C(あまり当てはまらない)

D(まったく当てはまらない), E(わからない)

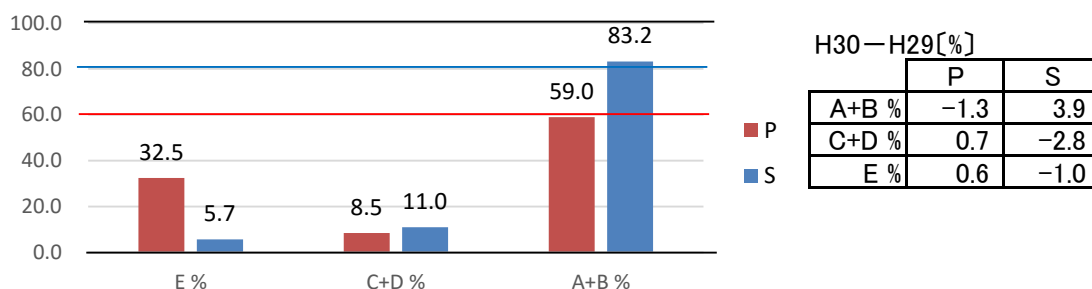
9 中高合同で開催している本校の東雲祭は、充実した学校行事となっている。



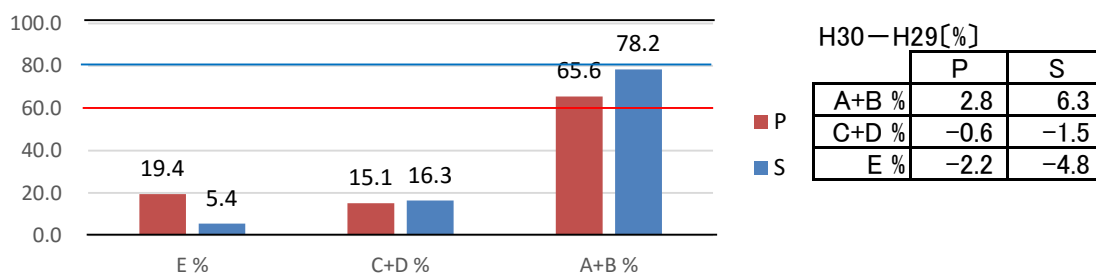
10 本校は、学校行事や委員会活動において、生徒が主体性をもって取り組めるように支援している。



11 本校は、ホームルーム活動において、生徒が主体性をもって取り組めるように支援している。



12 本校は、校内外におけるボランティア活動の企画、案内を積極的に行っている。

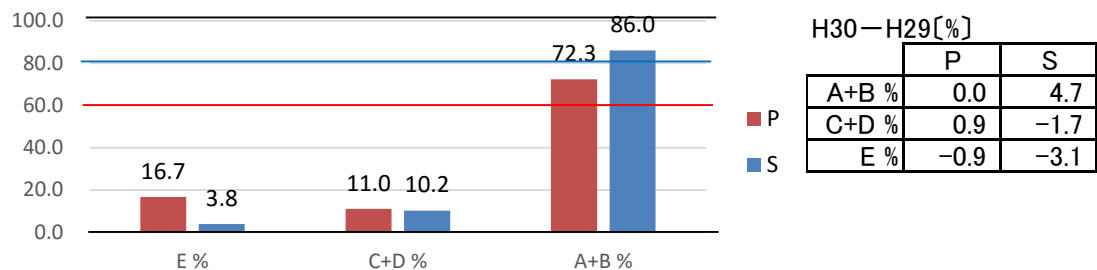


対象:P(保護者), S(生徒)

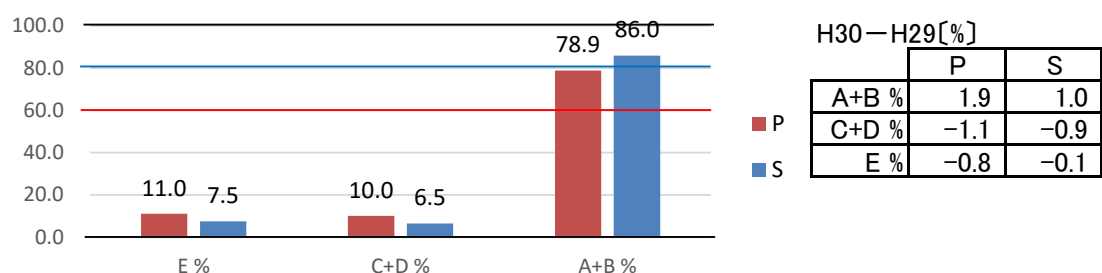
回答:A(よく当てはまる), B(やや当てはまる), C(あまり当てはまらない)

D(まったく当てはまらない), E(わからない)

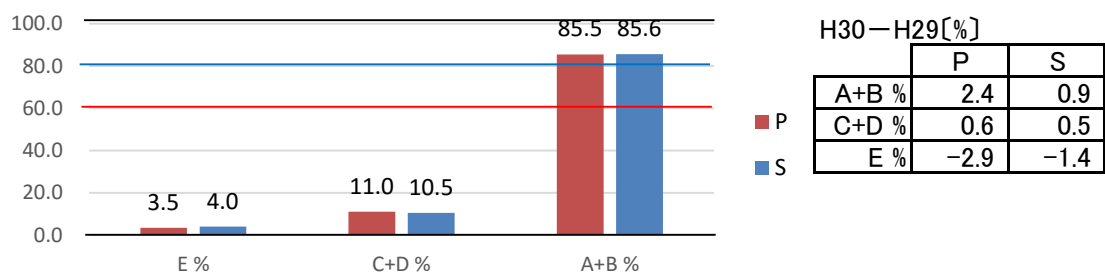
13 本校では、ホームルーム読書会や図書館NEWSなどにより、読書活動を推進している。



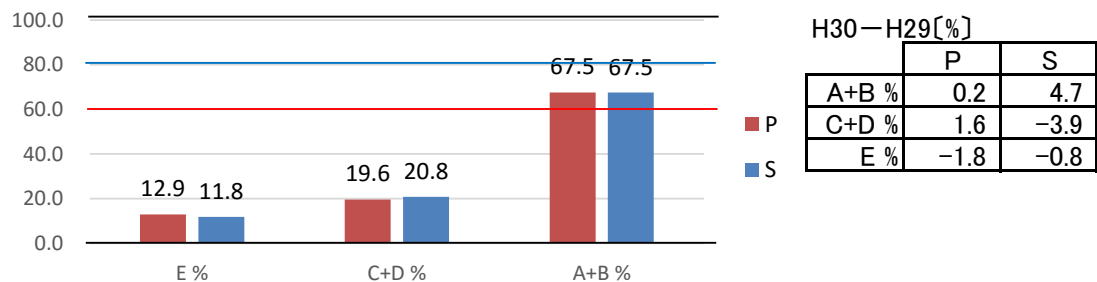
14 本校は、部活動において、生徒が主体性をもって取り組めるように支援している。



15 本校では、担任等との面談を通して、生徒理解に努めている。



16 本校では、生徒・保護者が悩みや不安を抱えたとき、気軽に相談できる体制を整えている。

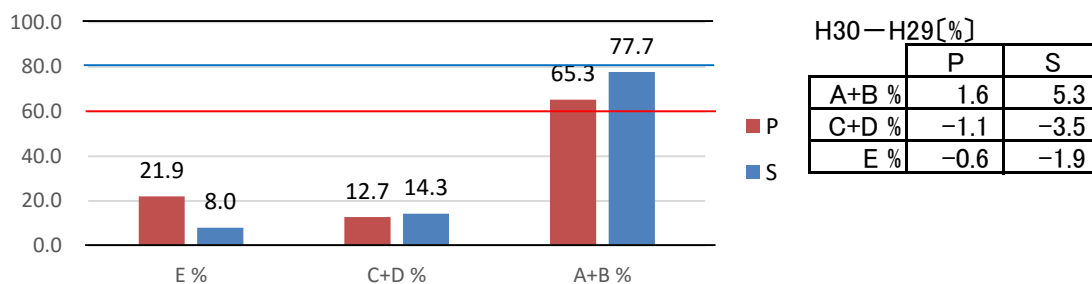


対象:P(保護者), S(生徒)

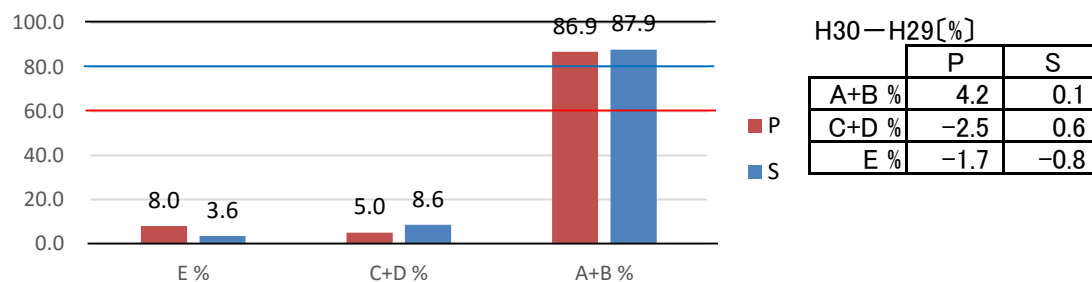
回答:A(よく当てはまる), B(やや当てはまる), C(あまり当てはまらない)

D(まったく当てはまらない), E(わからない)

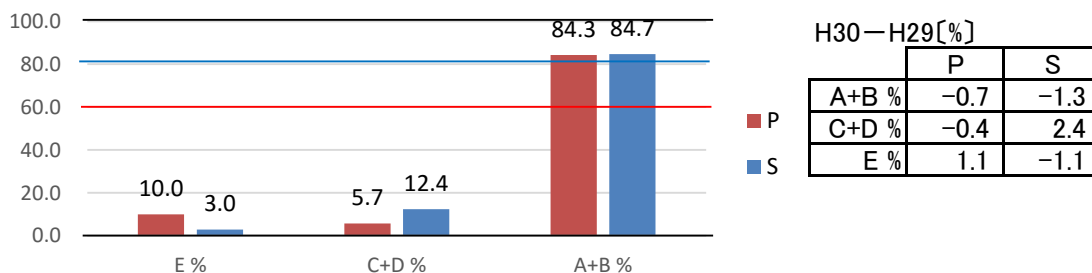
17 本校は、ライフスキル教育により、バランスのとれた心身の育成を支援している。



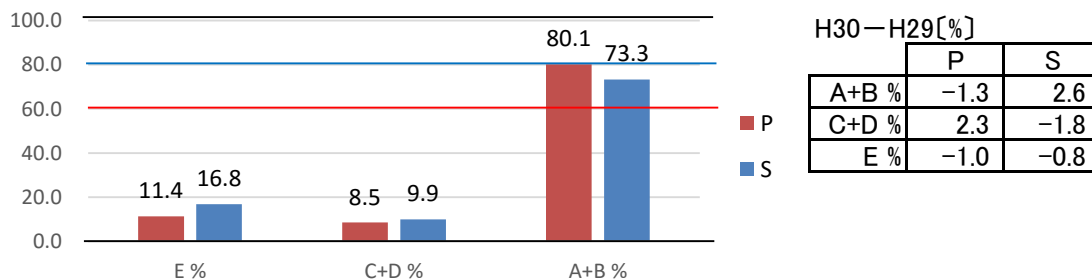
18 本校は、授業・学校行事などを行う際に、生徒の健康や安全に十分に配慮している。



19 本校は、平素の清掃活動により環境美化に努めている。



20 本校では、ホームページなどを通じて、SSHの取組を積極的に情報発信している。



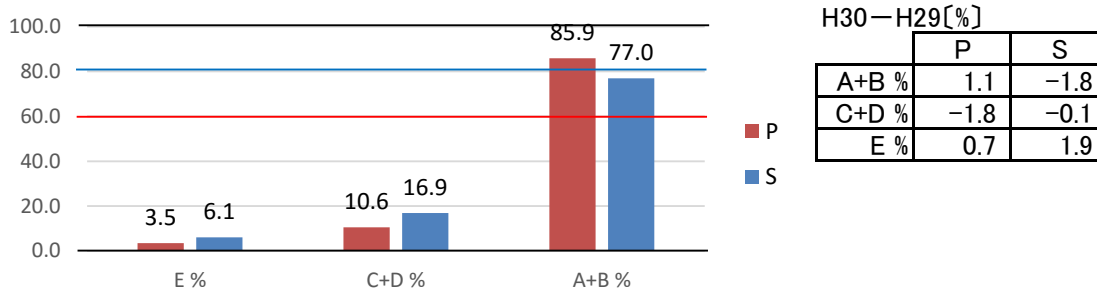
対象:P(保護者), S(生徒)

回答:A(よく当てはまる), B(やや当てはまる), C(あまり当てはまらない)

D(まったく当てはまらない), E(わからない)

21 本校に通わせることに充実感・満足感を感じている。

21 本校で学べることに充実感・満足感を感じている。



22 本校では、いじめに対する未然防止など適切な対応が行われている。

