

令和7年度
倉敷天城高等学校
学校自己評価アンケート
結果

令和7年12月実施

令和7年度 学校評価アンケートについて（高校）

学校評価アンケートにつきまして、御協力をいただきありがとうございました。集計ができましたので、御報告いたします。下の表は、アンケートの回答でA（よく当てはまる）、B（やや当てはまる）の合計の割合【%】をまとめたものです。保護者のアンケート結果で80%以上の項目は11項目あり、昨年度と同様でした。また、評価が比較的低い項目や、80%以上の評価でも改善が必要であると考えられる項目もあります。各部署で検討し、次年度に活かして参りたいと考えています。次ページ以降は、各質問ごとの集計結果です。

A+B【%】の集計

◎ 80%以上 ● 50%以下 △ 昨年度比で5ポイント以上上昇 ▼ 昨年度比で5ポイント以上下降

質問番号	1	2	3	4	5	6	7	8	9	10	11	12	13	14	15	16	17	18	19	20	21	22	23
質問項目	中高一貫教育	情報発信	授業	科目選択	SSHの取組	進路指導	進路情報の提供	生活指導	東雲祭	生徒の自主活動	HR活動	ボランティア	読書活動	部活動	担任等の面談	教育相談体制	ピア・サポート	行事等の安全配慮	清掃活動	SSH情報発信	充実感・満足感	いじめ対策	ICT活用

保護者	80%以上	◎	◎	◎	◎	◎				◎	◎				◎	◎			◎			◎		
	50%以下																							
	5ポイント以上の増減(昨年度比)	△							△			△	△		△			▼		△			△	

生徒	80%以上	◎		◎	◎	◎	◎	◎	◎	◎	◎	◎	◎	◎	◎	◎			◎	◎		◎		◎
	50%以下																							
	5ポイント以上の増減(昨年度比)																	▼		△				

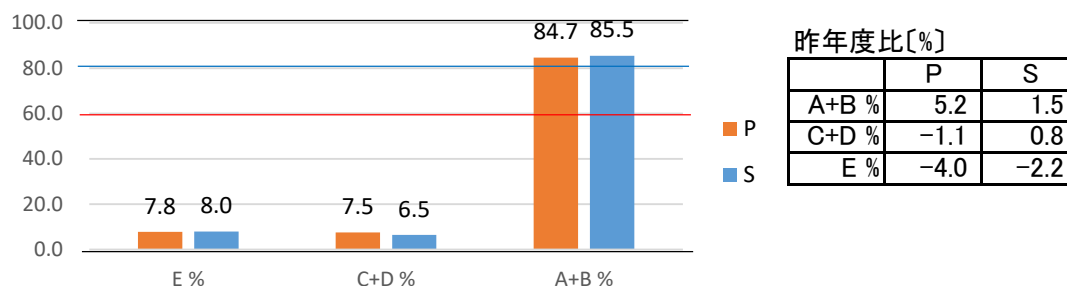
令和7年度 学校評価アンケート集計(高校)

対象:P(保護者), S(生徒)

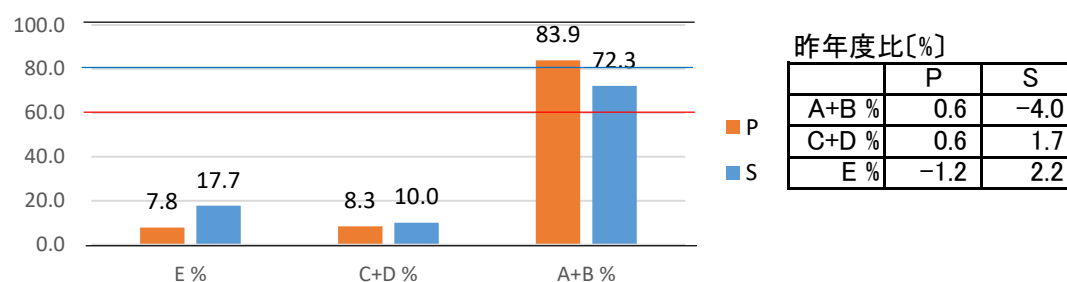
回答:A(よく当てはまる), B(やや当てはまる), C(あまり当てはまらない)

D(まったく当てはまらない), E(わからない)

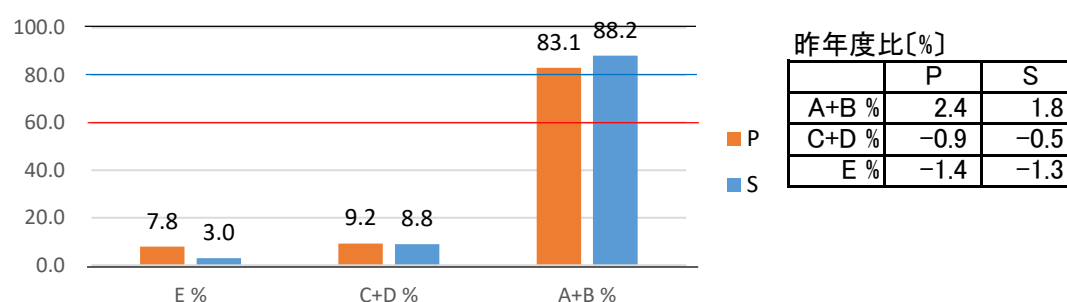
- 1 中高一貫教育校である本校の学校生活は、心身共に豊かな人間形成を育む上で役立っている。



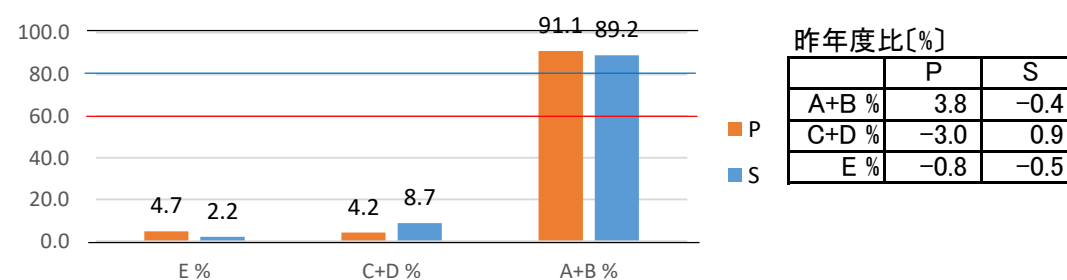
- 2 本校では、ホームページなどを通じて、校内の諸活動を積極的に情報発信している。



- 3 本校の授業は、学習意欲の向上に役立っている。



- 4 本校では、興味・関心や進路希望などに応じて、科目選択ができるようになっている。

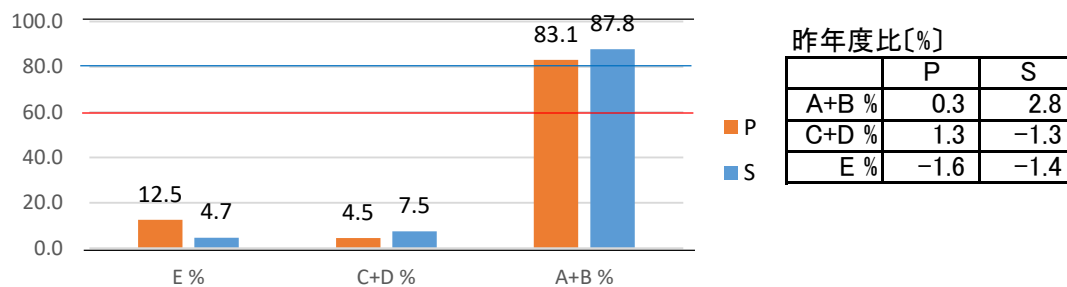


対象:P(保護者), S(生徒)

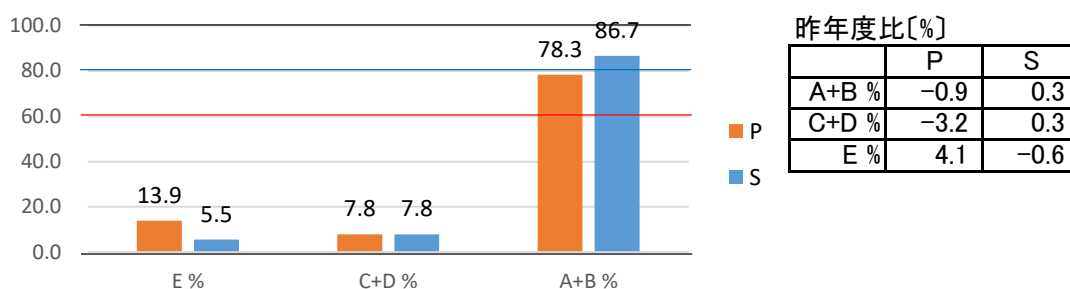
回答:A(よく当てはまる), B(やや当てはまる), C(あまり当てはまらない)

D(まったく当てはまらない), E(わからない)

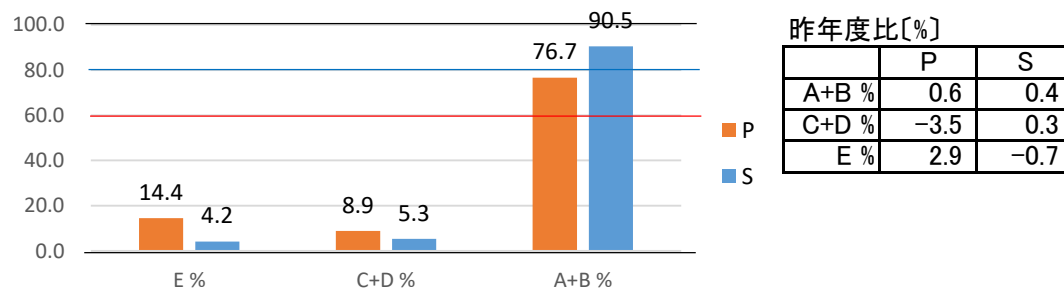
- 5 本校のSSHの取組(AF探究,AR研究における課題研究、など)は、課題の発見や解決、プレゼンテーション能力など、次代に必要な能力の育成に役立っている。



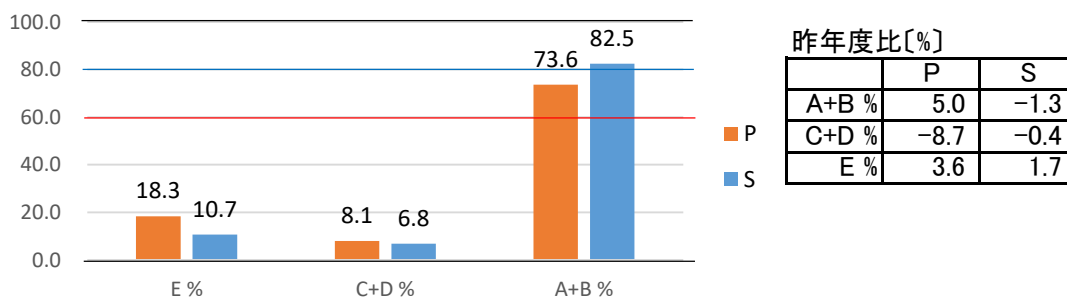
- 6 本校では、個々の進路希望に応じた指導が行われている。



- 7 本校では、適切な進路情報を提供してくれている。



- 8 本校では、生活指導の方針が明確で、それに基づいた指導がなされている。

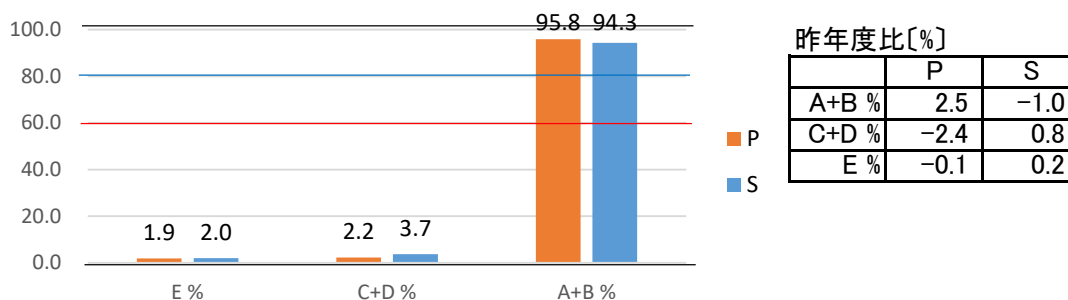


対象:P(保護者), S(生徒)

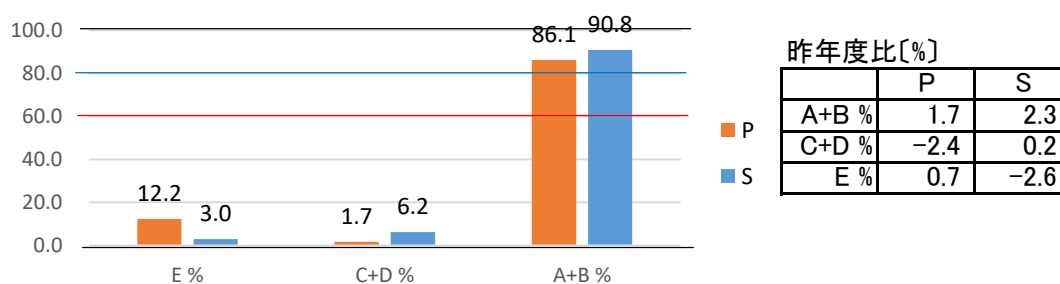
回答:A(よく当てはまる), B(やや当てはまる), C(あまり当てはまらない)

D(まったく当てはまらない), E(わからない)

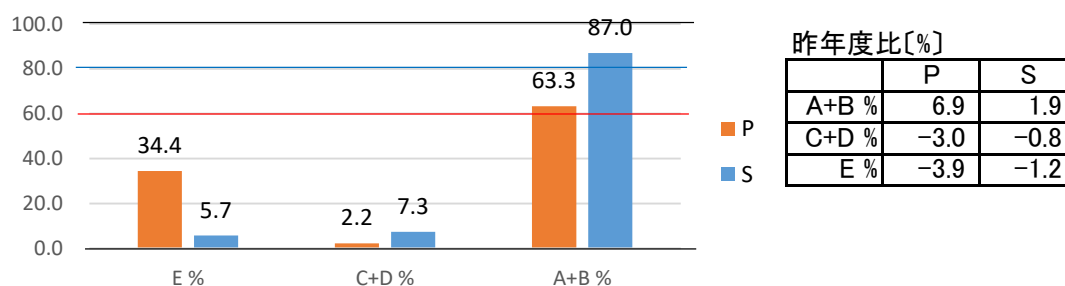
9 中高合同で開催している本校の東雲祭は、充実した学校行事となっている。



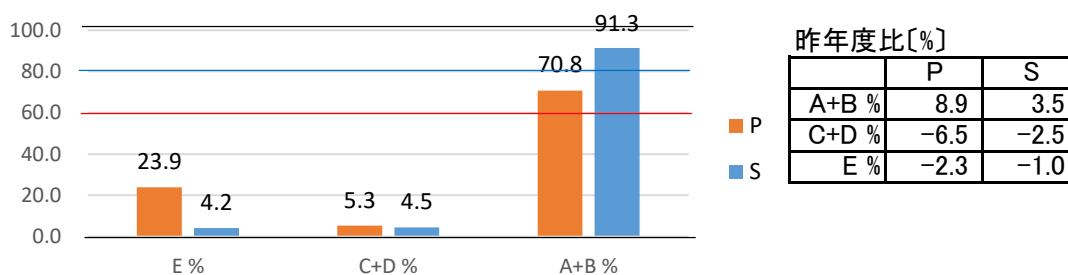
10 本校は、学校行事や委員会活動において、生徒が主体性をもって取り組めるように支援している。



11 本校は、ホームルーム活動において、生徒が主体性をもって取り組めるように支援している。



12 本校は、校内外におけるボランティア活動の企画、案内を積極的に行っている。

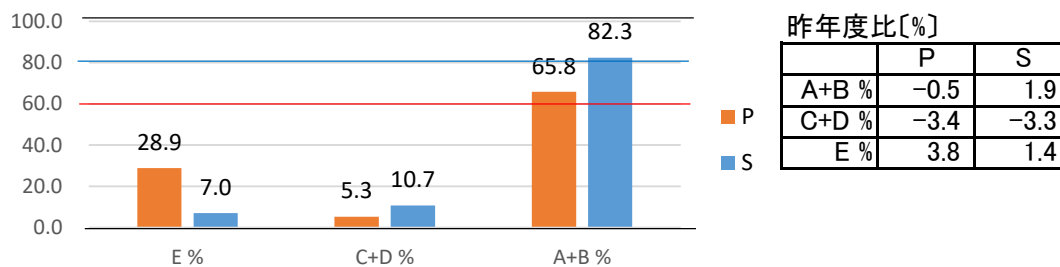


対象:P(保護者), S(生徒)

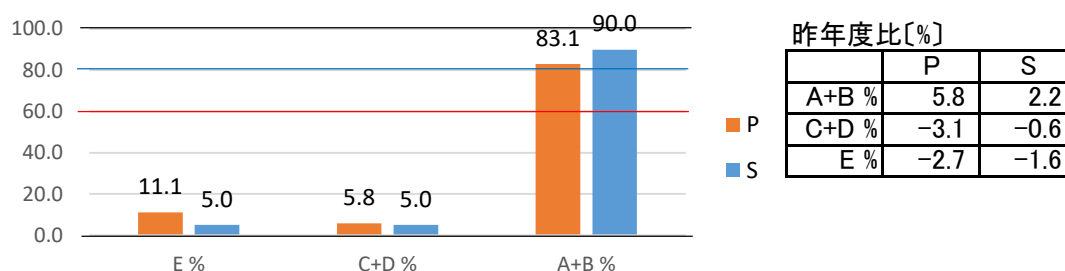
回答:A(よく当てはまる), B(やや当てはまる), C(あまり当てはまらない)

D(まったく当てはまらない), E(わからない)

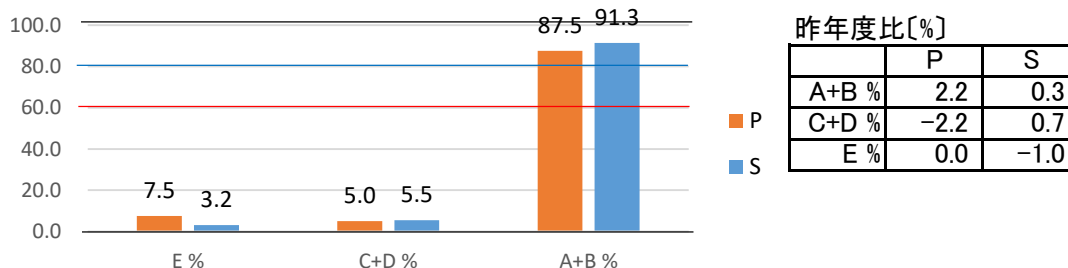
13 本校では、ホームルーム読書会や図書館NEWSなどにより、読書活動を推進している。



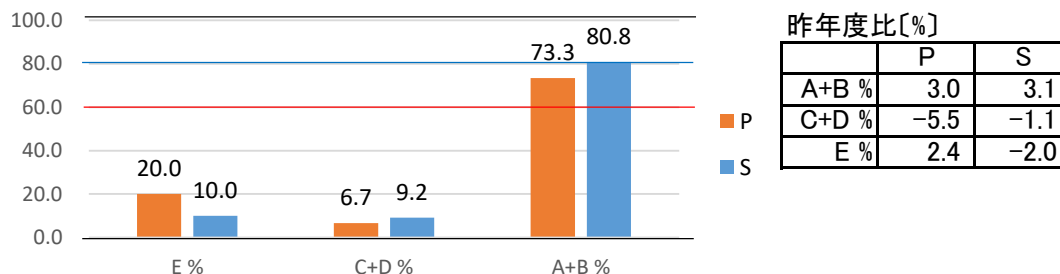
14 本校は、部活動において、生徒が主体性をもって取り組めるように支援している。



15 本校では、担任等との面談を通して、生徒理解に努めている。



16 本校では、生徒・保護者が悩みや不安を抱えたとき、気軽に相談できる体制を整えている。

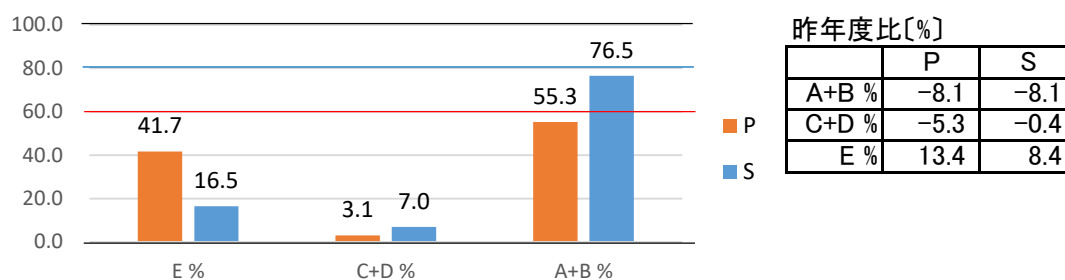


対象:P(保護者), S(生徒)

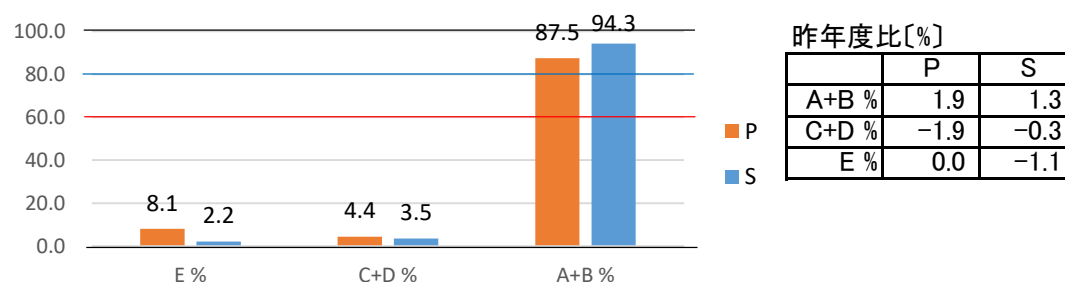
回答:A(よく当てはまる), B(やや当てはまる), C(あまり当てはまらない)

D(まったく当てはまらない), E(わからない)

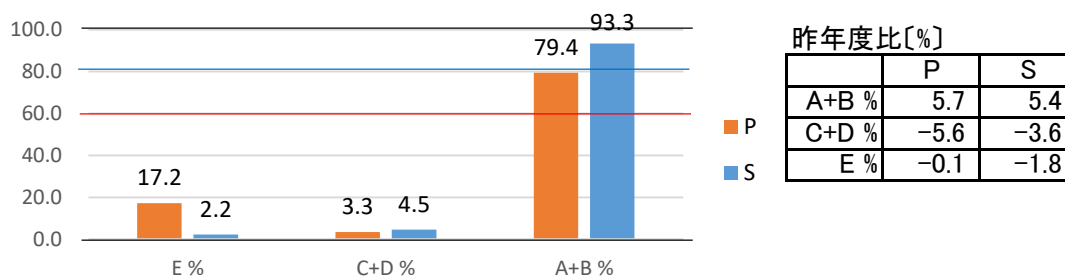
17 本校は、ピア・サポートにより、バランスのとれた心身の育成を支援している。



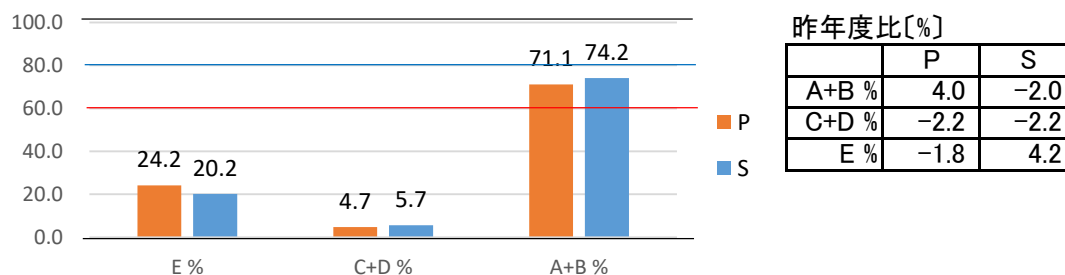
18 本校は、授業・学校行事などを行う際に、生徒の健康や安全に十分に配慮している。



19 本校は、平素の清掃活動により環境美化に努めている。



20 本校では、アマキ・サイエンス・サロンやホームページなどを通じて、SSHの取組を積極的に情報発信している。



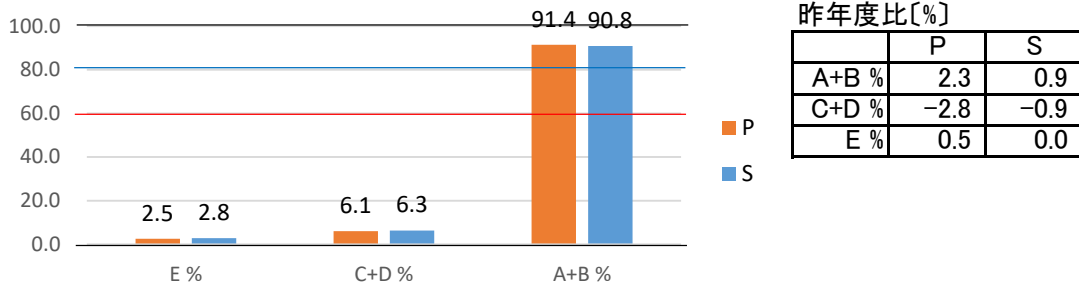
対象:P(保護者), S(生徒)

回答:A(よく当てはまる), B(やや当てはまる), C(あまり当てはまらない)

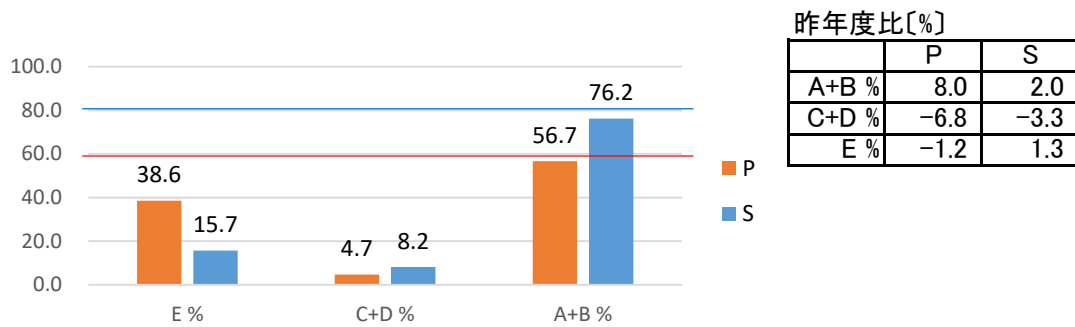
D(まったく当てはまらない), E(わからない)

21 本校に通わせることに充実感・満足感を感じている。

21 本校で学べることに充実感・満足感を感じている。



22 本校では、いじめに対する未然防止など適切な対応が行われている。



23 本校では、授業等においてICTの活用を有効に行っている。

